



ORCHESTRE
COLONNE

PARIS · 1873

SAI

26. SON
27



L'Édito

Cette saison, l'Orchestre Colonne l'a pensée comme un chemin ouvert à toutes et tous !

La musique résonne :

Dans le regard d'un enfant émerveillé.

Dans le souvenir qui ressurgit à l'écoute d'un thème familier.

Dans la force d'un orchestre qui saisit, qui fait découvrir, qui rassemble.

Fidèles à notre désir de partage et de transmission, nous avons imaginé une saison plus que jamais tournée vers vous, notre public, pluriel, curieux, fidèle ou nouveau.

Car la musique n'a pas d'âge. Elle se découvre, se ressent, se partage dès les premiers instants de la vie, et se réinvente à chaque rencontre.

Cette saison en est le reflet vivant.

Nous sommes particulièrement heureux d'ouvrir de nouveaux chemins avec la naissance des concerts Doudou & Magie, imaginés pour les tout-petits. Dans un univers de douceur, de poésie et d'émerveillement, la musique devient un premier langage, une émotion partagée, une expérience sensorielle fondatrice. Cette attention portée aux plus jeunes ouvrent naturellement les portes vers nos concerts-éveil, qui continuent de rassembler enfants et parents dans des moments de découverte, d'apprentissage, et de complicité.

Autre création emblématique : la Symphonie Rêvée. Une invitation à découvrir les chefs-d'œuvre du répertoire autrement, en laissant dialoguer entre eux les plus beaux mouvements symphoniques pour composer une fresque nouvelle, libre et profondément émouvante : une expérience unique à vivre, à ressentir, à imaginer, aussi bien pour celles et ceux qui pousseront pour la première fois la porte d'une salle de concert que pour les amoureux du grand répertoire.

Tout au long de la saison, un fil précieux reliera nos concerts : la présence d'œuvres d'Augusta Holmès. Compositrice proche de l'Orchestre Colonne au XIX^{ème} siècle, Augusta Holmès fut une figure singulière et inspirante, trop longtemps dans l'ombre. Ses œuvres accompagneront chaque programme symphonique comme une voix essentielle, nous invitant à redécouvrir une musique puissante, habitée et résolument moderne.

Des chefs-d'œuvre de Beethoven, Mozart, Bizet, Brahms, Tchaïkovsky, jusqu'à l'étonnante rencontre entre Wagner et Howard Shore, cette saison tissera des liens entre les époques, les esthétiques et les imaginaires.

Parce que la découverte est aussi une promesse, notre désormais emblématique Invitation au Voyage vous réservera le plaisir d'une œuvre tenue secrète jusqu'à la fin du concert.

Nous poursuivons également notre exploration de nouvelles formes de concert, où la musique se vit autrement. Grâce à des projections vidéos panoramiques, musique et image fusionnent, invitant le spectateur à une véritable expérience immersive.

De la Salle Colonne aux grandes scènes qui nous accueillent, la Seine Musicale ou la Salle Gaveau, des grandes épopées symphoniques aux formats les plus intimistes, cette saison a été pensée pour chacun, pour tous, pour être vécue ensemble.

L'Orchestre Colonne continue d'avancer, d'inventer, de transmettre. Et c'est avec vous que cette saison prendra toute sa résonance.

Sébastien Escobar · *président*
Marc Korovitch · *chef associé*

L'AVANT-CONCERT

Pourquoi un "avant-concert" ?
Pour nous rencontrer, pour dialoguer,
pour nous connaître davantage.
Pour appréhender aussi les œuvres
qui seront interprétées, se replonger
dans l'époque du compositeur
et cerner les particularités de son
écriture. Julie Terranti, voix désormais
bien connue de l'Orchestre Colonne,
sera votre guide pour déambuler
dans ce contexte historique et vous
révéler les secrets que recèle tel ou
tel chef-d'œuvre. Le chef d'orchestre,
ou le soliste du concert, sera à
ses côtés pour converser avec vous.

L'ENTRACTE

L'Orchestre Colonne est riche d'un
parcours qui s'étale sur plus d'un
siècle et demi. Ainsi, pendant l'entre-
acte, des archives précieuses seront
mises à votre disposition pour consulta-
tion : archives qui ont vu le passage
de fabuleux solistes, la création de
tant d'œuvres majeures, et dont
certaines remontent à l'époque de
Édouard Colonne.
Des musiciens de l'orchestre vien-
dront également à votre rencontre
pour partager vos impressions,
répondre à vos interrogations, et
peut-être recueillir votre enthousiasme
ou votre surprise concernant
cette fameuse "œuvre mystère".

L'INVITATION AU VOYAGE

Destination l'inconnu !
En route vers le frisson de l'imprévu...
À chacun des concerts de la saison, l'or-
chestre vous aura concocté une surprise
vers une destination secrète : une œuvre
dont le nom et le·la compositeur·trice ne
vous seront dévoilés qu'à l'issue de son
interprétation... Mais nous garantissons
deux choses : l'une, que vous n'avez très
probablement encore jamais entendu
cette œuvre, l'autre... que vous serez
forcément subjugués !



LES NOUVEAUTÉS

L'ANNÉE AUGUSTA HOLMÈS

Tout au long de la saison, un fil précieux reliera nos concerts : la présence d'œuvres d'Augusta Holmès. Proche de l'Orchestre Colonne au XIX^{ème} siècle, la compositrice est aujourd'hui une figure trop méconnue. Chacun de nos programmes symphoniques permettra de redécouvrir l'une de ses œuvres, une musique puissante et habitée.

LA SYMPHONIE RÊVÉE

Cette saison, l'Orchestre propose un nouveau concept : la Symphonie Rêvée. Le principe ? Composer une symphonie à partir des plus beaux mouvements des grandes symphonies, choisis pour leur intensité, leur beauté et leur pouvoir d'émouvoir. Plutôt qu'une simple succession de morceaux, cette symphonie fonctionne comme un voyage : les émotions se répondent, les contrastes surprennent, et le meilleur du répertoire classique se révèle sous un jour nouveau.

CONCERT IMMERSIF

Pour cette expérience unique, les murs de la Salle Colonne prendront vie grâce à des projections et vous emmèneront dans la Venise de Vivaldi.

NOVEMBRE



CONCERT SYMPHONIQUE BEETHOVEN · LA PASTORALE

LA SEINE MUSICALE
Dimanche 15 novembre 2026 · 16H00

BEETHOVEN
Symphonie n°6 "Pastorale"

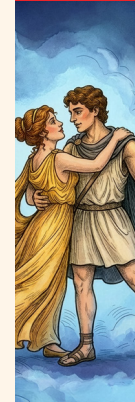
HOLMÈS
La Nuit et l'Amour

MANOUKIAN
Ode à la Vie (création mondiale)

L'INVITATION AU VOYAGE

Félix BENATI · direction

FÉVRIER



OPÉRETTE LA BELLE HÉLÈNE

SALLE COLONNE
Samedi 30 janvier 2027 · 16H00
Mardi 2 février 2027 · 20H00
Mercredi 3 février 2027 · 20H00
Jeudi 4 février 2027 · 20H00

OFFENBACH
La Belle Hélène

Christophe GRAPPERON · direction
Florence GUIGNOLET · mise en scène
Solistes du DSJC du CRR de Paris · chant

AVRIL



CONCERT SYMPHONIQUE LE POUVOIR DE L'ANNEAU⁽¹⁾

LA SEINE MUSICALE
Dimanche 4 avril 2027 · 16H00

SHORE
Le Seigneur des Anneaux (extraits)

WAGNER
Le Ring sans Paroles (extraits)

L'INVITATION AU VOYAGE

Constantin ROUITS · direction
Airelle GROLEAU · mezzo-soprano

JANVIER



CONCERT SYMPHONIQUE TCHAIKOVSKY · LE LAC DES CYGNES

SALLE GAVEAU
Dimanche 10 janvier 2027 · 16H00

TCHAIKOVSKY
Le Lac des Cygnes, op.20

CARMEL
Depuis l'Aube

HOLMÈS
Air de Ballet

SOHY
Thème varié pour violon et orchestre

L'INVITATION AU VOYAGE

Débora WALDMAN · direction
Clémence DE FORCEVILLE · violon

MARS



CONCERT IMMERSIF LES QUATRE SAISONS COMME À VENISE

SALLE COLONNE
Samedi 13 mars 2027 · 15H/16H30
Dimanche 14 mars 2027 · 15H/16H30

VIVALDI
Les Quatre Saisons

Solistes de l'Orchestre Colonne
Ecole Gobelin Paris · mapping

JUIN



CONCERT SYMPHONIQUE LA SYMPHONIE RÊVÉE

LA SEINE MUSICALE
Dimanche 6 juin 2027 · 16H00

LA SYMPHONIE RÊVÉE OP.1
MOZART, Symphonie n°41 · BIZET,
Symphonie n°1 · BRAHMS, Symphonie
n°3 · BEETHOVEN, Symphonie n°5

POULENC
Concerto pour deux pianos (2^{ème} mouvement)

HOLMÈS
Air de Yamina

RETAILLEAU ⁽²⁾
Création mondiale

L'INVITATION AU VOYAGE

Benjamin LEVY · direction
Alice POWER & Victor DEMARQUETTE · pianos
Lily BERTHELEMY · mezzo-soprano
Lauréat du Concours Edouard Colonne 2026 -
Florestan GENOVESI · violoncelle

⁽¹⁾ En partenariat avec le CRR de Saint-Maur

⁽²⁾ En partenariat avec la classe de composition
d'Olivier Calmel du Conservatoire du 12^e



L'Avant-Concert · 15h15

Gratuit - Entrée sur présentation du billet du concert
présenté par Julie Terranti

LA SAISON DES ENFANTS

POUR LES TOUT-PETITS

0-5 ans

NOUVEAU!



Concert 0 à 5 ans Doudou & Magie

De 0 à 5 ans, le concert Doudou et Magie propose une expérience douce, sensorielle et ludique, parfaitement adaptée aux tout-petits. A travers les aventures d'Édou le doudou joyeux et malicieux, ils pourront découvrir la musique classique, chanter des comptines et s'émerveiller devant de petits tours de magie. Un moment d'éveil unique et inoubliable, partagé avec leurs parents.

Récitante · Romane BELLIOT
Magicien · Christophe PORTIER

⁽¹⁾ En partenariat avec la classe de direction du CRR de Paris



ÉDOU VOGUE SUR L'EAU

SALLE COLONNE
SAM. 26 SEPTEMBRE 2026
10H / 11H30 / 15H

SMETANA · La Moldau
SAINT-SAËNS · Le Cygne
STRAUSS · Le Beau Danube Bleu
JAËLL · Les Jours Pluvieux

PHILOMÈNE BALLA ⁽¹⁾ · direction
ALEXANDRE KOROVITCH · arrangements

ÉDOU ET LE LAC DES CYGNES

SALLE GAVEAU
DIM. 10 JANVIER 2027 · 11H30

TCHAIKOVSKY · Le Lac des Cygnes

DÉBORA WALDMAN · direction



ÉDOU ET LES QUATRE SAISONS DE VIVALDI

SALLE COLONNE
SAM. 13 MARS 2027 · 10H / 11H30

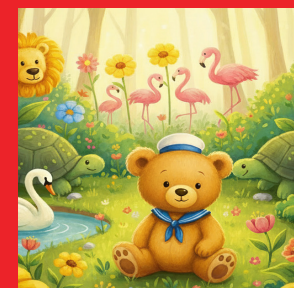
VIVALDI · Les Quatre Saisons



ÉDOU N'A PAS SOMMEIL

SALLE COLONNE
SAM. 22 MAI 2027 · 10H / 11H30 / 15H

FAURÉ · Après un rêve
RACHMANINOV · Vocalise
BRAHMS · Wiegenlied
SCHUBERT · Ständchen
TAILLEFERRE · Berceuse



ÉDOU ET LE CARNAVAL DES ANIMAUX

LA SEINE MUSICALE
DIM. 6 JUIN 2027 · 10H

SAINT-SAËNS ·
Le Carnaval des Animaux

ANASTASIA RIZIKOV ⁽¹⁾ · direction
ALICE POWER, VICTOR DEMARQUETTE · pianos

LA SAISON DES ENFANTS

POUR LES ENFANTS

4 ans et plus

CONCERT-ÉVEIL

Conçu pour les enfants dès 4 ans, le concert-éveil est une aventure musicale vivante et interactive, pensée comme leur tout premier apprentissage de la musique classique. Vos petits explorateurs apprennent à écouter, ressentir et comprendre les chefs-d'œuvre du répertoire à travers des explications, des jeux et des expériences sonores. Bien plus qu'une simple découverte, chaque concert leur offre un moment unique pour s'immerger dans la musique, et développer leur sens musical de façon active et ludique.

CINÉ-CONCERT

NOUVEAU !

Cette saison, l'Orchestre Colonne propose également aux enfants un ciné-concert pour découvrir la musique classique autrement.

Présentation ·
Vincent LEGOUPIL & Julie TERRANTI

⁽¹⁾ En partenariat avec la classe de composition d'Olivier Calmel du Conservatoire du 12^e

⁽²⁾ Lauréats du Concours Edouard Colonne 2026

⁽³⁾ En partenariat avec la classe de direction du CRR de Paris



MON PREMIER CINÉ-CONCERT SOUVENIRS DE FAMILLE

SALLE COLONNE
DIM. 11 OCTOBRE 2026 · 10H / 11H30

5 films d'animation pour les enfants

ALEXANDRE KOROVITCH ·
composition et direction



CONCERT-ÉVEIL BEETHOVEN ET LA NATURE

LA SEINE MUSICALE
DIM. 15 NOVEMBRE 2026 · 10H30

BEETHOVEN · Symphonie n°6 "Pastorale"
BIROTHEAU ⁽¹⁾ · Création mondiale

FÉLIX BENATI · direction
AURÉLIEN BOIREAU ⁽²⁾ · flûte

CONCERT-ÉVEIL LES SECRETS DE LA BELLE HÉLÈNE

SALLE COLONNE
DIM. 31 JANVIER 2027 · 10H / 11H30

OFFENBACH · La Belle Hélène

CHRISTOPHE GRAPPERON ·
direction
Solistes du DSJCP du CRR de
Paris · chant



CONCERT-ÉVEIL LES QUATRE SAISONS DE VIVALDI

SALLE COLONNE
DIM. 14 MARS 2027 · 10H / 11H30

VIVALDI · Les Quatre Saisons



CONCERT-ÉVEIL LA MUSIQUE DES HÉROS !

LA SEINE MUSICALE
DIM. 4 AVRIL 2027 · 10H30

WILLIAMS · Harry Potter, Star Wars
SHORE · Le Seigneur des Anneaux
BADELT · Pirates des Caraïbes
BAZART-GELLY ⁽¹⁾ · Création mondiale

CONSTANTIN ROUITS · direction
GUILLAUME AMET ⁽²⁾ · trombone



CONCERT-ÉVEIL LE CARNAVAL DES ANIMAUX

LA SEINE MUSICALE
DIM. 6 JUIN 2027 · 11H30

SAINT-SAËNS ·
Le Carnaval des Animaux

ANASTASIA RIZIKOV ⁽³⁾ · direction
ALICE POWER, VICTOR DEMARQUETTE ·
pianos
FLORESTAN GENOVESI ⁽²⁾ · violoncelle

L'Orchestre

VIOLONS SOLOS

Pierre HAMEL
Lucile PODOR
Yoichiro UENO

VIOLONS

Nicolo GRASSI (chef d'attaque · Violon 2)
Aurélien BERGEROT (co-soliste · Violon 2)
Diane BOURNONVILLE
Sophie CALAIS
Lucie CARTON-PISANI
Franck CHICOISNEAU
Évelyne CORBIN
Laura DANIEL
Isabelle HENRIO
Sylvie HOPPE
Mireille JULLIEN

Caroline LARTIGAUD
Françoise LAURAS
Isabelle LAURET
Armelle LE COZ
Elton MAJOLLARI
Hui MALTAVERNE
Anne MANCK
David MATTHÈS
Yumi MIZUKAMI
Pierre-Olivier ORY
Soo-Jin SHON-DENIS
Elsa SZABO
Tatiana TABACHKOVA
Anne-Claude WARLOP
Hubert ZRIHEN

ALTOS

Maud GASTINEL (co-soliste)
Mathieu ROLLAND (co-soliste)
Delphine ANNE
Béatrice BARBERON
Sylvie CARRASCO
Sandrine DRAY
Hanbin KIM
Fabienne VÉNARD
Maria ZAHARIA

VIOLONCELLES

Marie-Claude BANTIGNY (soliste)
Sébastien RENAUD (soliste)
Sary KHALIFE (co-soliste)
Anne-Lise BRANQUET
Raphaël GINZBURG
Vincent GRANDGEORGE
Cyrille JACQUET
Fabien RAPAUD

CONTREBASSES

Chia-Hua LEE (soliste)
Arnaud JOUSSET (co-soliste)
Diego DJILALI
Jérôme GREFFIN
Sullivan LOISEAU
Jens SIMILOX-TOHON

FLÛTES

Anne-Cécile CUNIoT
Caroline GUILBERT-MATHIEU
Léa SICARD-CAGGINI (piccolo)

HAUTBOIS

Pierre MAKARENKO
Mélanie ALLIOT
Gilles KASIC (cor anglais)

CLARINETTES

Michel BERNIER
Marie-Cécile COURCIER
Laurent BOULANGER
(clarinette basse)

BASSONS

Cécile HARDOUIN
Vincent LEGOUPI
Antoine VORNIÈRE (contrebasson)

SAXOPHONE

Jean-Pierre BARAGLIOLI

CORS

Gilles BEROCCHI
Jérémy DUMBRILL

Ilan SOUSA
Emmanuel TRICHEUX

TROMPETTES

Paul LEPICARD
Francis BOUILLY
Thomas PETER (cornet solo)

TROMBONES

Stéphane GUIHEUX
Jean-Luc SAUVAGE
Jean-François EXBRAYAT
(trombone basse)

TUBA

(poste à pourvoir)

TIMBALES / PERCUSSIONS

Sébastien ESCOBAR
Stéphane MAZEAU
Alexandre BÉRARD

HARPE

Sandrine LONGUET

PIANO

Ariane JACOB

PRÉSIDENT ADMINISTRATEUR

Sébastien ESCOBAR

CHARGÉE DE PRODUCTION ET D'ADMINISTRATION

Lucie CARTON-PISANI

CHARGÉE DE COMMUNICATION ET ACTION CULTURELLE

Christelle CHARBONNIER

RÉGISSEUR GÉNÉRAL

Jean-Noël FERREL

SALLE COLONNE

Sylvie CARRASCO
Hugues HENROTTE
Karim SADI-HADDAD

COMMENT RÉSERVER ?



PAR INTERNET

· Via notre site internet orchestrecolonne.fr dans la rubrique Billetterie



PAR COURRIER

· En nous renvoyant le bulletin d'abonnement accompagné du règlement (+3€ de frais de port)



PAR TÉLÉPHONE

· En contactant le 01 42 33 72 89



AU GUICHET

· Directement le jour du concert

Il est possible de régler les places achetées : par carte bancaire, par chèque, en espèces

LES TARIFS À L'UNITÉ

	1 ^o CAT.	2 ^o CAT.	3 ^o CAT.	4 ^o CAT.	ENFANT ⁽¹⁾	JEUNE ⁽²⁾	RÉDUIT ⁽³⁾
SALLE COLONNE	30€	-	-	-	10€	10€	10€
SALLE GAVEAU	50€	40€	30€	20€	10€	10€	10€
LA SEINE MUSICALE	50€	40€	30€	20€	10€	10€	10€
CONCERTS ENFANTS (TOUTES SALLES)	20€	-	-	-	10€	-	10€

Tarifs de groupe à partir de 8 personnes. Renseignements au 01 42 33 72 89.

LES TARIFS D'ABONNEMENTS

**-20% SUR LES PLACES ACHETÉES
DÈS 4 CONCERTS !**

**8€ LE CONCERT POUR LES
MOINS DE 28 ANS**

Ce tarif abonnement s'applique sur l'ensemble des concerts dès l'achat de 4 concerts de la saison.

	1 ^o CAT.	2 ^o CAT.	3 ^o CAT.	4 ^o CAT.	ENFANT ⁽¹⁾	JEUNE ⁽²⁾	RÉDUIT ⁽³⁾
SALLE COLONNE	24€	-	-	-	8€	8€	8€
SALLE GAVEAU	40€	32€	24€	16€	8€	8€	8€
LA SEINE MUSICALE	40€	32€	24€	16€	8€	8€	8€
CONCERTS ENFANTS (TOUTES SALLES)	16€	-	-	-	8€	-	8€

L'abonnement vous permet de bénéficier d'une réduction de 20% sur vos places et de certains avantages :

- Vous avez la possibilité d'assister à nos répétitions à la Salle Colonne.
- Obtenir l'ouverture des réservations en avance ;
- Si vous vous êtes trompé au moment de la réservation, l'échange des places est possible ;

⁽¹⁾ **Enfant** : moins de 18 ans (sur présentation de justificatif)

⁽²⁾ **Jeune** : de 18 à 28 ans (sur présentation de justificatif)

⁽³⁾ **Réduit** : demandeurs d'emploi, bénéficiaires du RSA, de l'AAH, ou d'une reconnaissance MDPH (sur présentation de justificatif)

BULLETIN D'ABONNEMENT

Ce bulletin d'abonnement vous permet d'acheter un abonnement pour une ou plusieurs personnes si le choix des spectacles est identique. Chaque abonnement est nominatif. (Si vous êtes plus de deux personnes, merci de joindre les coordonnées des autres spectateurs sur un document séparé).

Le tarif abonnement s'applique sur l'ensemble des concerts dès l'achat de 4 concerts de la saison. Vous pourrez prendre des places supplémentaires (au tarif abonnement) tout au long de la saison en contactant le 01 42 33 72 89.

ABONNÉ

NOM : PRÉNOM :

ADRESSE :

TEL : EMAIL :

Tarif jeune/réduit/enfant (fournir une copie d'un justificatif) Vous souhaitez recevoir notre newsletter

Ce bulletin est à retourner accompagné du règlement à l'adresse ci-dessous :

Orchestre Colonne · 94 bd Auguste Blanqui · 75013 Paris

Les chèques sont à libeller à l'ordre de l'Association des Concerts Colonne.

CHOIX DES SPECTACLES

Indiquez le nombre de places qui vous intéresse :

SYMPHONIQUE / OPÉRETTE / IMMERSIF	1 ^{er} CAT.	2 ^e CAT.	3 ^e CAT.	4 ^e CAT.	JEUNE/RÉDUIT/ENFANT ⁽¹⁾
BEETHOVEN, LA PASTORALE · 15 novembre 2026, 16H00 · La Seine Musicale	... x 40€	... x 32€	... x 24€	... x 16€	... x 8€
TCHAIKOVSKY, LE LAC DES CYGNES · 10 janvier 2027, 16H00 · Gaveau	... x 40€	... x 32€	... x 24€	... x 16€	... x 8€
LA BELLE HÉLÈNE · 30 janvier 2027, 16H00 · Colonne	... x 24€				... x 8€
LA BELLE HÉLÈNE · 2 février 2027, 20H00 · Colonne	... x 24€				... x 8€
LA BELLE HÉLÈNE · 3 février 2027, 20H00 · Colonne	... x 24€				... x 8€
LA BELLE HÉLÈNE · 4 février 2027, 20H00 · Colonne	... x 24€				... x 8€
LES QUATRE SAISONS COMME À VENISE · 13 mars 2027, 15H00 · Colonne	... x 24€				... x 8€
LES QUATRE SAISONS COMME À VENISE · 13 mars 2027, 16H30 · Colonne	... x 24€				... x 8€
LES QUATRE SAISONS COMME À VENISE · 14 mars 2027, 15H00 · Colonne	... x 24€				... x 8€
LES QUATRE SAISONS COMME À VENISE · 14 mars 2027, 16H30 · Colonne	... x 24€				... x 8€
LE POUVOIR DE L'ANNEAU · 4 avril 2027, 16H00 · La Seine Musicale	... x 40€	... x 32€	... x 24€	... x 16€	... x 8€
LA SYMPHONIE RÉVÉE · 6 juin 2027, 16H00 · La Seine Musicale	... x 40€	... x 32€	... x 24€	... x 16€	... x 8€

⁽¹⁾ : moins de 28 ans, demandeurs d'emploi, bénéficiaires du RSA, de l'AAH, ou d'une reconnaissance MDPH (sur présentation de justificatif)

CONCERTS ENFANTS	SÉANCE :	10H00	10H30	11H30	15H00	PLEIN	RÉDUIT/ENFANT ⁽²⁾
ÉDOU VOGUE SUR L'EAU · 26 septembre 2026 · Colonne		<input type="checkbox"/>		<input type="checkbox"/>	<input type="checkbox"/>	... x 16€	... x 8€
SOUVENIRS DE FAMILLE · 11 octobre 2026 · Colonne		<input type="checkbox"/>		<input type="checkbox"/>		... x 16€	... x 8€
BEETHOVEN ET LA NATURE · 15 novembre 2026 · La Seine Musicale			<input type="checkbox"/>			... x 16€	... x 8€
ÉDOU ET LE LAC DES CYGNES · 10 janvier 2027 · Gaveau				<input type="checkbox"/>		... x 16€	... x 8€
LES SECRETS DE LA BELLE HÉLÈNE · 31 janvier 2027 · Colonne		<input type="checkbox"/>		<input type="checkbox"/>		... x 16€	... x 8€
ÉDOU ET LES QUATRE SAISONS · 13 mars 2027 · Colonne		<input type="checkbox"/>		<input type="checkbox"/>		... x 16€	... x 8€
LES QUATRE SAISONS DE VIVALDI · 14 mars 2027 · Colonne		<input type="checkbox"/>		<input type="checkbox"/>		... x 16€	... x 8€
LA MUSIQUE DES HÉROS · 4 avril 2027 · La Seine Musicale			<input type="checkbox"/>			... x 16€	... x 8€
ÉDOU N'A PAS SOMMEIL · 22 mai 2027 · Colonne		<input type="checkbox"/>		<input type="checkbox"/>	<input type="checkbox"/>	... x 16€	... x 8€
ÉDOU ET LE CARNAVAL DES ANIMAUX · 6 juin 2027 · La Seine Musicale		<input type="checkbox"/>				... x 16€	... x 8€
LE CARNAVAL DES ANIMAUX · 6 juin 2027 · La Seine Musicale				<input type="checkbox"/>		... x 16€	... x 8€

⁽²⁾ : moins de 18 ans, demandeurs d'emploi, bénéficiaires du RSA, de l'AAH, ou d'une reconnaissance MDPH (sur présentation de justificatif)

Envoi postal : + 3€ (frais de port) Envoi par email **TOTAL GLOBAL :**

Concours organisé par l'Orchestre Colonne



CONCOURS

Edouard Colonne

3^{ÈME} ÉDITION

DÉNICHEUR DE JEUNES TALENTS

24 MARS 2027

ALTO · CLARINETTE · TROMPETTE

Conditions requises :

- Maximum 15 ans
- Minimum niveau 2^{ème} cycle
- Inscrit dans un établissement musical d'Ile-de-France





ORCHESTRE
COLONNE

PARIS · 1873

www.orchestrecolonne.fr

01 42 33 72 89



CRÉDITS PHOTO: Avril Dunoyer, Lyohdo Kaneko, JM Molina, Yannick Perrin

CONCEPTION GRAPHIQUE: Christelle Charbonnier

